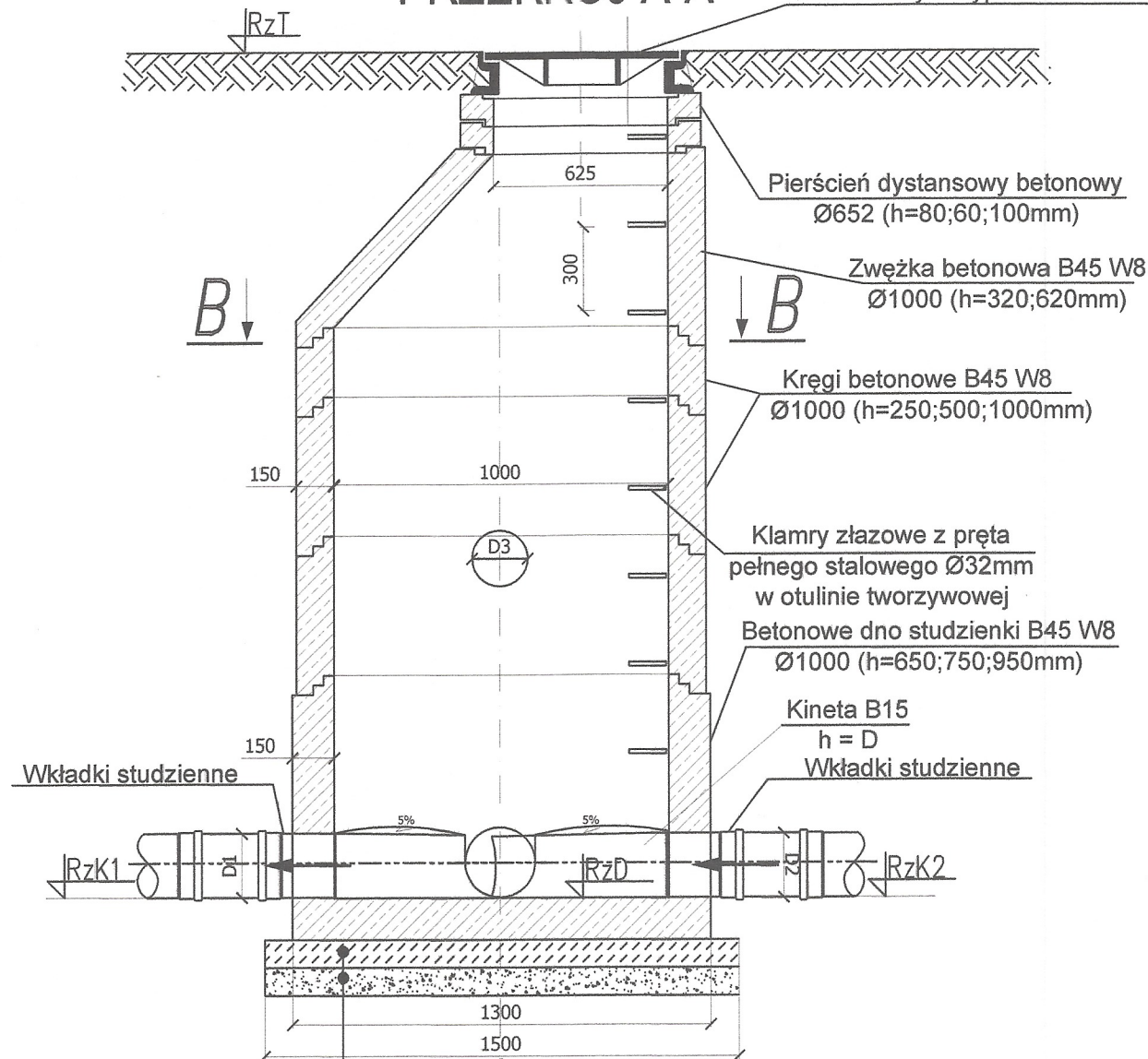


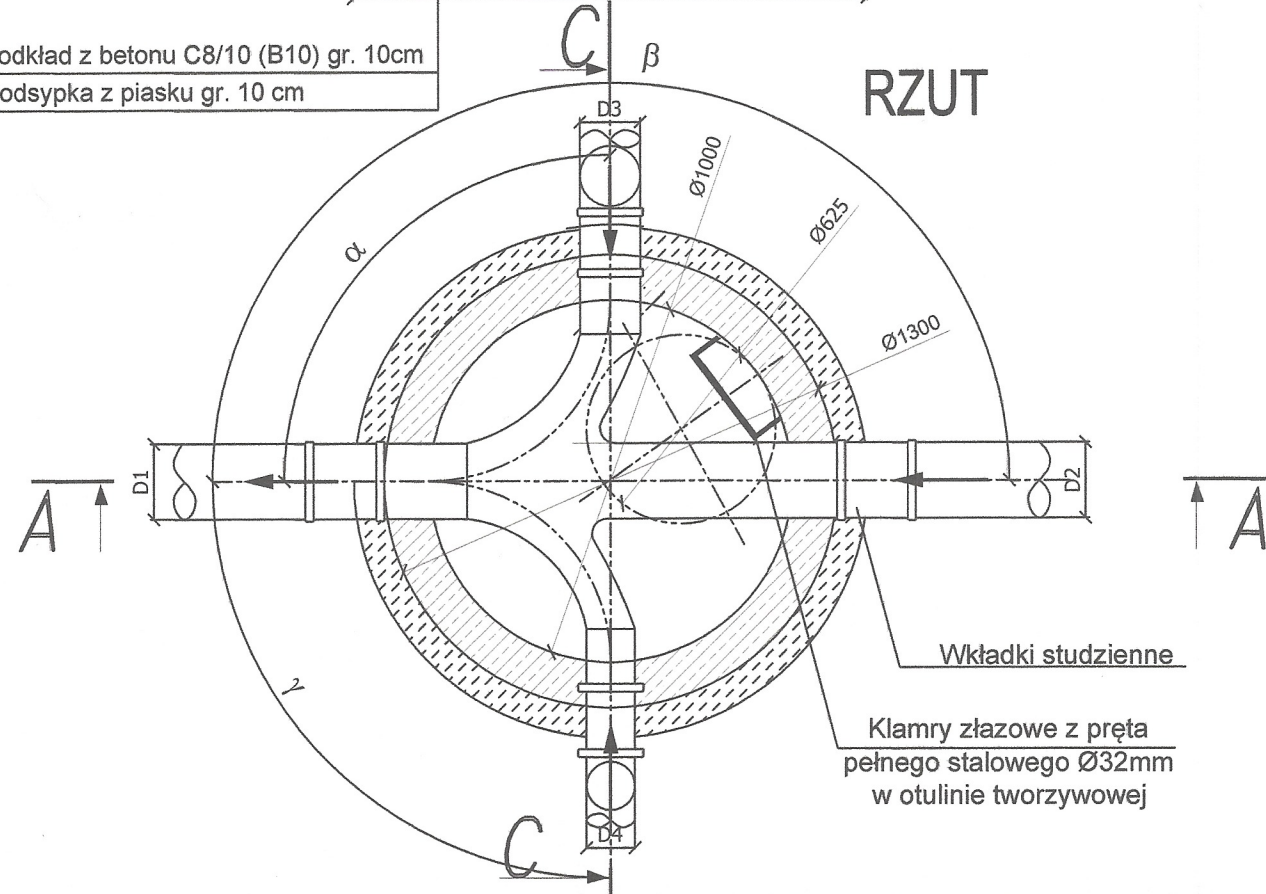
# PRZEKRÓJ A-A

Właz żeliwny z wypełnieniem betonowym klasy D400



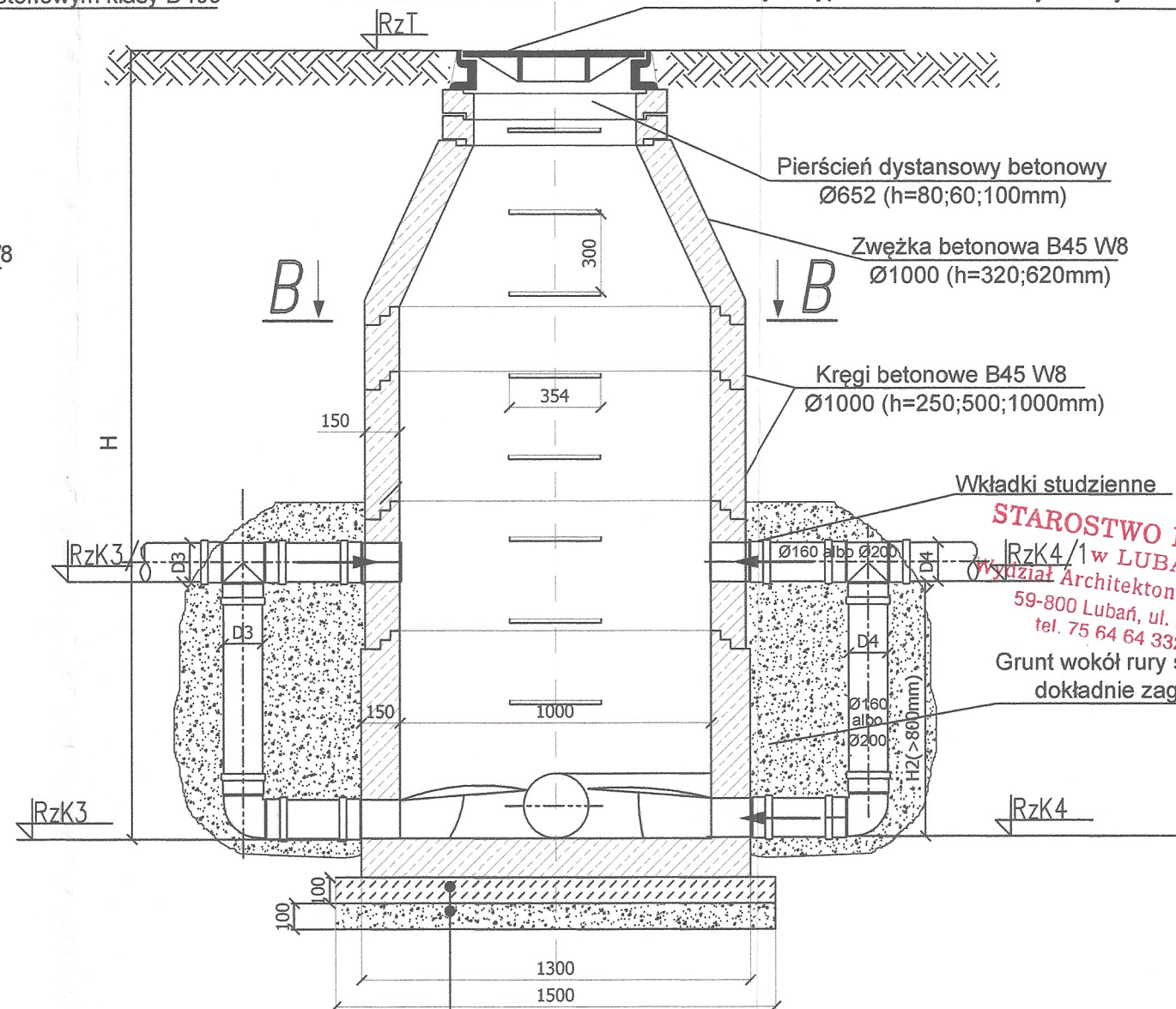
Podkład z betonu C8/10 (B10) gr. 10cm  
Podsypka z piasku gr. 10 cm

# RZUT



# PRZEKRÓJ C-C

Właz żeliwny z wypełnieniem betonowym klasy D400



Podkład z betonu C8/10 (B10) gr. 10cm  
Podsypka z piasku gr. 10 cm

# STUDZIENKA REWIZYJNA

## Rysunek powtarzalny

mgr inż. **BOŻENA MARKOWSKA**  
upr. bud. do projekt. bez ograniczeń  
w specjalności instalacyjnej  
Nr 16/2000

Temat: Budowa kanalizacji sanitarnej w m. Olszyna – etap III – budowa kanalizacji sanitarnej w rejonie ul.1-go Maja w Olszynie			
Inwestor: Gmina Olszyna, ul. Wolności 6; Olszyna			
Branża: SANITARNA			Nr rys. 10
Nazwa rysunku: STUDZIENKA BETONOWA Ø1000			Skala: 1:20
Projektant:	mgr inż.Bożena Markowska nr upr. 16/2000/GW	Podpis:	Data: 2015.11
Sprawdził:	mgr inż.Artur Szewczyk nr upr. LBS/0013/POS/07	Podpis:	Data: 2015.11